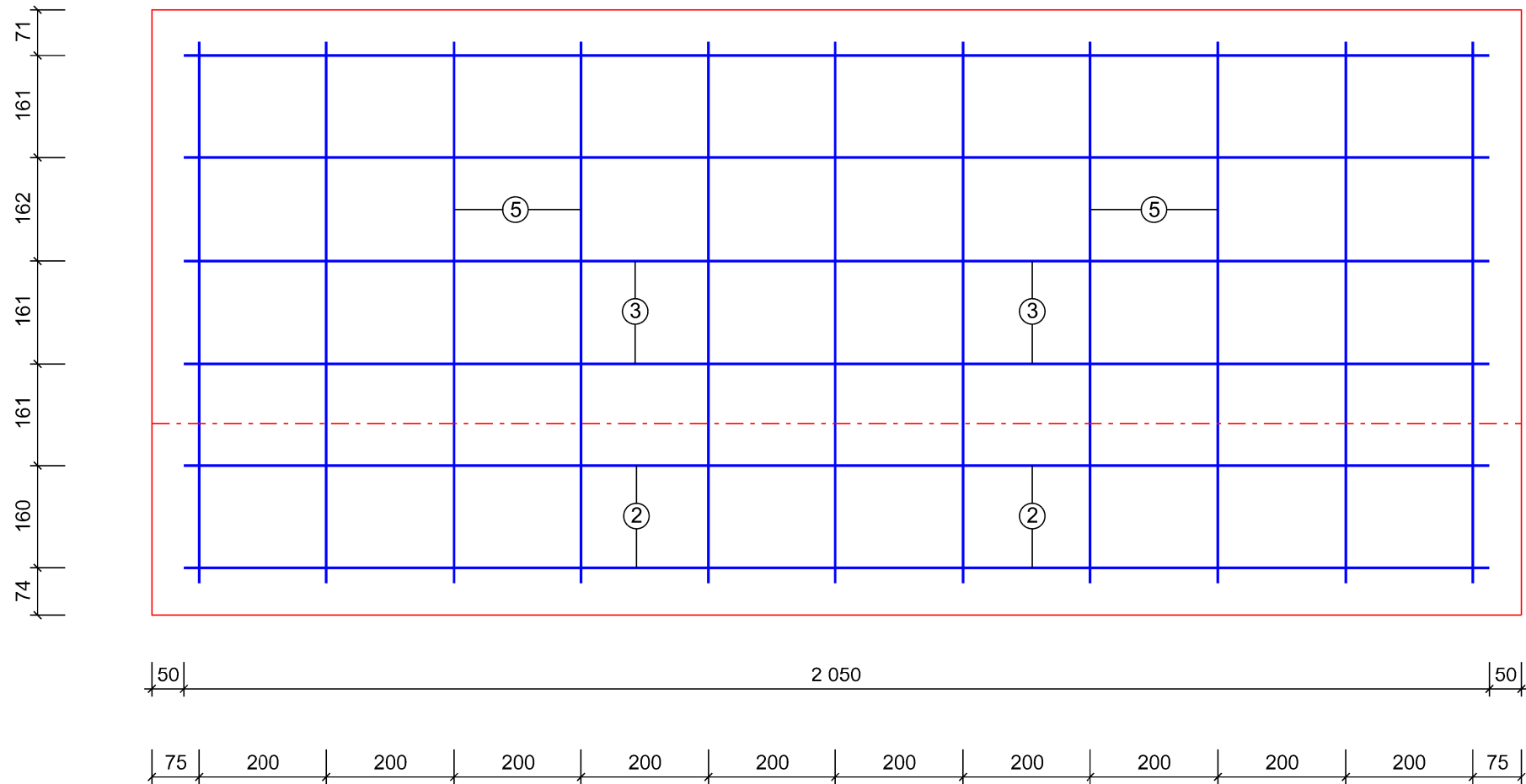
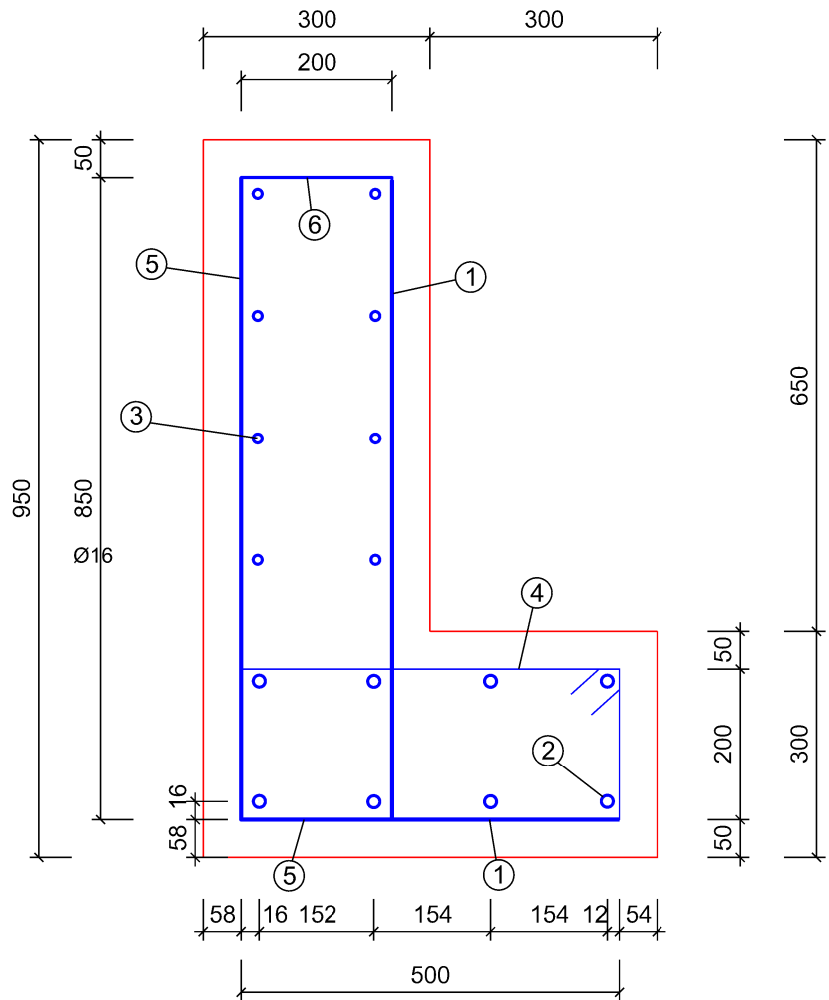


Schéma vyztužení - zadní pohled

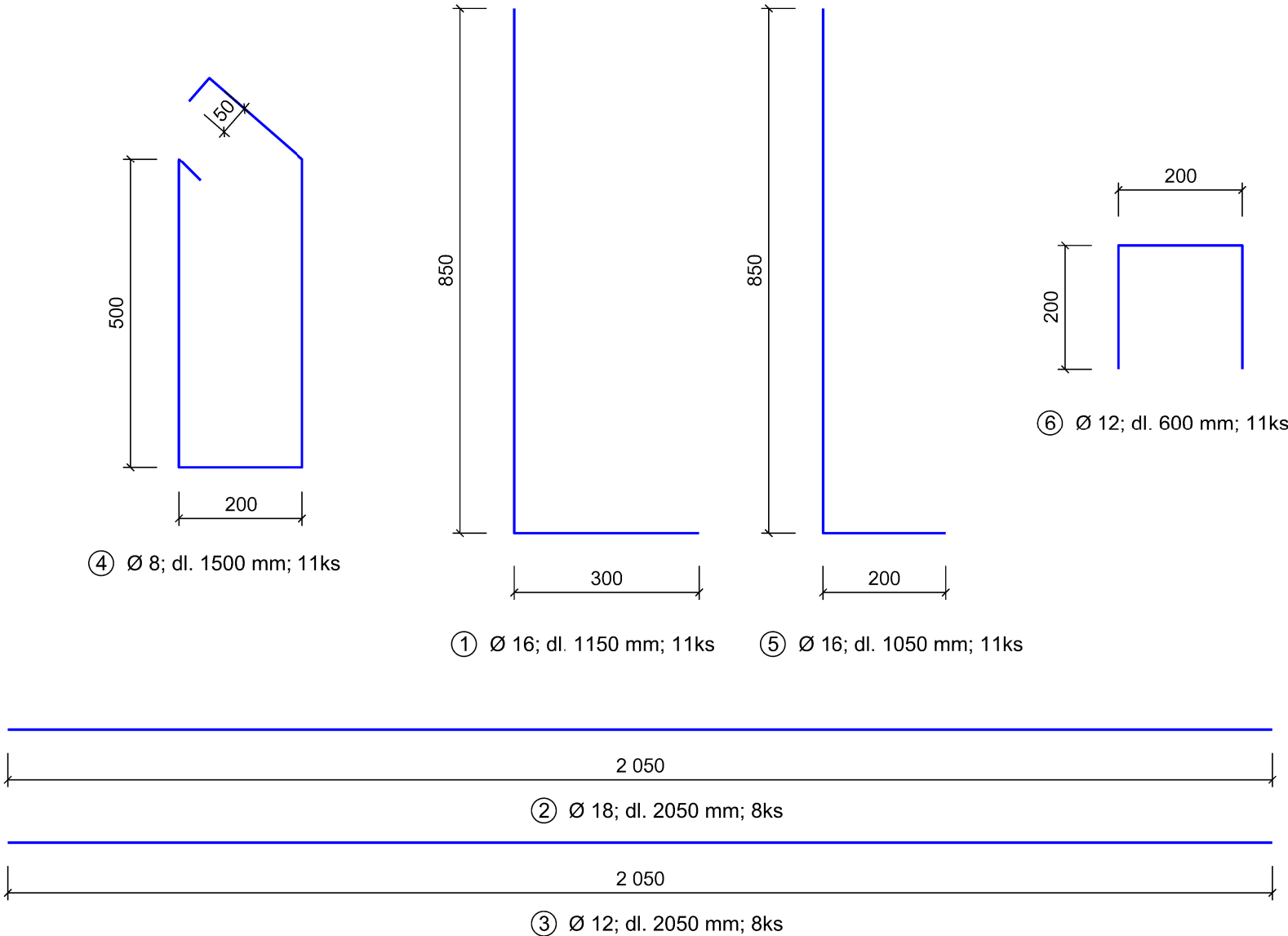


Řez



TABULKA VÝZTUŽE

Označení	Popis	Ø (mm)	Rozvinutá délka (mm)	Počet ks	Celková délka (m)	Celková hmotnost (kg)
①	Ocel betonářská (1,58kg/mj)	16	1150	11	12,65	20,00
②	Ocel betonářská (1,58kg/mj)	16	2050	8	16,40	25,90
③	Ocel betonářská (0,89kg/mj)	12	2050	8	16,40	14,60
④	Třmínek (0,40kg/mj)	8	1500	11	16,50	6,60
⑤	Ocel betonářská (1,58kg/mj)	16	1050	11	11,55	18,25
⑥	Ocel betonářská (0,89kg/mj)	12	600	11	6,60	5,70
Celkem (kg)						91,05



Materiál:
Beton: C30/37 XF4
Ocel: B 500B
Krytí výztuže min. 50 mm

AZ CONSULT, spol. s r.o.

Číslo zakázky.....415/21
Výrobek uvolněn k použití

Datum.....IX.2022.....③

Odpov. proj.: Ing. Martin David		Zn. souboru: ...	
Vypracoval: Patrik Malovec		Stupeň: DSJ Formát: 3× A4	
Kontroloval: Ing. Martin Valenta		Č. zak.: 415/21 Č. paré :	
Kraj: Ústecký Místo: Konojedy		Datum: IX.2022	
Objednatel: Povodí Ohře, s.p. Bezručova 4219, 430 03 Chomutov		Měřítko: 1:10 Č. přílohy: D.6	
Akce: Konojedský potok - intravilán obce Konojedy		DOKUMENTACI LZE UŽÍVAT POUZE VE SMYSLU PŘÍSLUŠNÉ SMLOUVY O DÍLO. KOPIROVÁNÍ A ROZŠÍŘOVÁNÍ POUZE PO PŘEDCHOZÍM SOUHLASU AZ CONSULT, spol. s r.o.	
Výkres: Výkres výztuže - překlad			